

PŘÍLOHA TECH. ZPRÁVY - REFEREČNÍ PARAMETRY VENTILÁTORU PRO CHUC

Název: 800-9/36°-6-P (4 kW) S IE3

Teplota 55 °C

Popis

Středotlaký axiální ventilátor AXC

- Teplota proudícího média -20 až 55°C
- Nastavitelný úhel natočení lopatek
- Vnitřní a venkovní instalace
- Horizontální a vertikální montáž
- Motory IE3, IP55, izolační třída F

Popis

Středotlaké axiální ventilátory AXC se vyrábějí ve velikostech od 315 do 1 600 mm průměru oběžného kola. Díky nastavitelnému úhlu natočení lopatek lze ventilátor navrhnout přesně dle individuálních požadavků zákazníka.

Konstrukce

Plášť ventilátoru a konstrukce upevnění motoru jsou vyrobeny z ocelového plechu s následným pozinkováním v ponorné lázni. Dlouhá skříň plně chrání motor a usnadňuje servis a údržbu. Na výtačné straně mohou být umístěny naváděcí lopatky pro zvýšení dispozičního tlaku a účinnosti ventilátoru (viz. označení v kódu „-PV“). Vestavěné oběžné kolo, tj. náboj i lopatky, jsou vyrobeny z hliníkové slitiny a jsou staticky a dynamicky vyvážené dle DIN ISO 1940-1, stupeň kvality Q = 6,3. Ventilátory jsou vybaveny 3-fázovými motory s účinností IE3, IP55, třída izolace F. Motory 2-otáčkové s přepínáním pólů pomocí Dahlander nebo s odděleným vinutím. Svorkovnice s krytím IP65 je standardně umístěna na vnějším plášti ventilátoru. Propojení externí svorkovnice s motorem je u verze EMC provedena stíněným kabelem.

Tepelná ochrana a regulace otáček

Motory jsou standardně vybaveny termistorem PTC (KL) nebo na vyžádání tepelnými kontakty (TK), které je nutné připojit na odpovídající relé tepelné ochrany. Motory jsou regulovatelné pomocí frekvenčního měniče nebo pomocí pólového přepínače dle typu motoru.

Požadovaný bod

Průtok vzduchu (qv)	25 900	m³/h
Celkový tlak	250	Pa
Hustota vzduchu	1,204	kg/m³

Pracovní bod

Průtok vzduchu (qv)	25 875	m³/h
Statický tlak	127	Pa
Dynamický tlak (pD)	123	Pa
Celkový tlak	250	Pa
Průměrová rychlost vzduchu	14,3	m/s
Účinnost (eta)	61	%
P2	2 919	W
P2 max	2 974	W
Úhel natočení lopatek	36	°

Technická data

Typ motoru	B3
Lopatky	9
Napětí	3~400V/50Hz
P2 Nominální	4 kW
Póly	6
Nominální otáčky motoru	968 ot. / min
In	8.99 A
Ia/In	6.8
Velikost motoru	132M
Třída účinnosti motoru	IE3
Třída krytí motoru	IP55
Třída krytí	F
Hmotnost	128 kg

Poznámka: Podle norem VDE/EN může být jmenovitá tolerance proudu až ±10%. For operation with frequency converter use sine filter or EMC-kit.

Příslušenství

V konfiguraci ventilátoru není zahrnuto žádné příslušenství

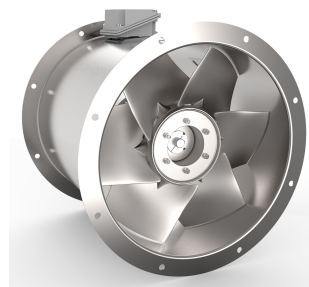


Diagram - Tlak/Průtok vzduchu

800-9/36°-6-P (4 kW) S IE3

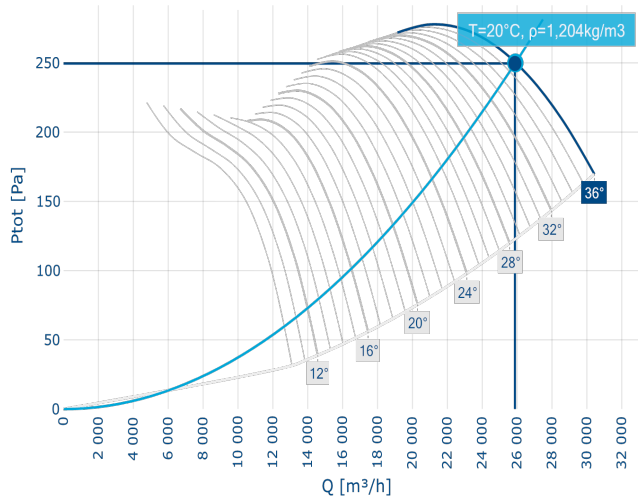
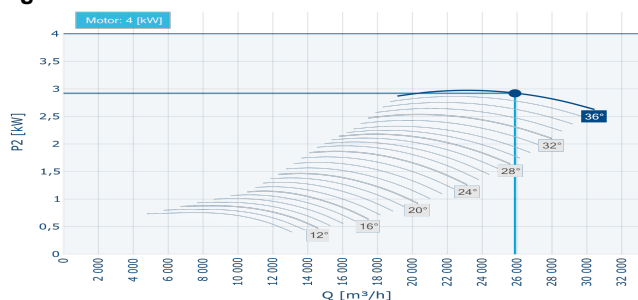


Diagram - Příkon/Průtok vzduchu



Hlukové údaje

	63	125	250	500	1000	2000	4000	8000	Tot	Hz
Hladina akustického výkonu (sání) ¹	60	79	82	83	82	78	72	64	88	dB(A)
Hladina akustického výkonu (výtlak) ²	56	75	82	86	84	80	74	66	90	dB(A)
Hladina akustického výkonu (okolí) ³	50	69	76	80	78	74	68	60	84	dB(A)
Hladina akustického tlaku Lp	39	59	62	63	62	57	51	43	68	dB(A)

1 - dle AMCA, 2 - dle ISO, 3 - vypočtená hodnota, Lp: volné pole: Sání , hladina akustického tlaku (Lp) ve vzdálenosti: 3m

Název: 800-9/36°-6-P (4 kW) S IE3

Středotlaký axiální ventilátor AXC vhodný pro provozní teploty od -20 až 55°C

- Nastavitelný úhel natočení lopatek
- Vnitřní a venkovní instalace
- Horizontální a vertikální montáž
- Příruby dle Eurovent 1/2
- Hliníkový náboj i lopatky jsou staticky a dynamicky vyvážené dle DIN ISO 1940-1, stupeň kvality Q = 6,3
- Svorkovnice s krytím IP65 na plášti ventilátoru
- 3- fázové motory s účinností IE3, IP55, třída izolace F
- Vestavěné termistory PTC

Středotlaké axiální ventilátory AXC se vyrábějí ve velikostech od 315 do 1 600 mm průměru oběžného kola. Plášť ventilátoru a konstrukce upevnění motoru jsou vyrobeny z ocelového plechu s následným pozinkováním v ponorné lázni. Dlouhá skříň plně chrání motor a usnadňuje servis a údržbu.

Na výtláčné straně mohou být umístěny naváděcí lopatky pro zvýšení dispozičního tlaku a účinnosti ventilátoru (viz. označení v kódu „-PV“).

Motory jsou standardně vybaveny termistory PTC (KL) nebo na vyžádání tepelnými kontakty (TK), které je nutné připojit na odpovídající relé tepelné ochrany.

Motory jsou regulovatelné pomocí frekvenčního měniče nebo pomocí pólového přepínače dle typu motoru. Motory 2-otáčkové s přepínáním pólů pomocí Dahlander nebo s odděleným vinutím. Propojení externí svorkovnice s motorem je u verze EMC provedena stíněným kabelem.

Pracovní bod

Průtok vzduchu (qv)	25 875	m³/h
Statický tlak	127	Pa
Dynamický tlak (pD)	123	Pa
Celkový tlak	250	Pa
Průřezová rychlost vzduchu	14,3	m/s
Účinnost (eta)	61	%
P2	2 919	W
P2 max	2 974	W
Úhel natočení lopatek	36	°

Technická data

Typ motoru	B3	
Lopatky	9	
Napětí	3~400V/50Hz	
P2 Nominální	4	kW
Póly	6	
Nominální otáčky motoru	968	ot. / min
In	8.99	A
Ia/In	6.8	
Velikost motoru	132M	
Třída účinnosti motoru	IE3	
Třída krytí motoru	IP55	
Třída krytí	F	
Hmotnost	128	kg

Rozměry

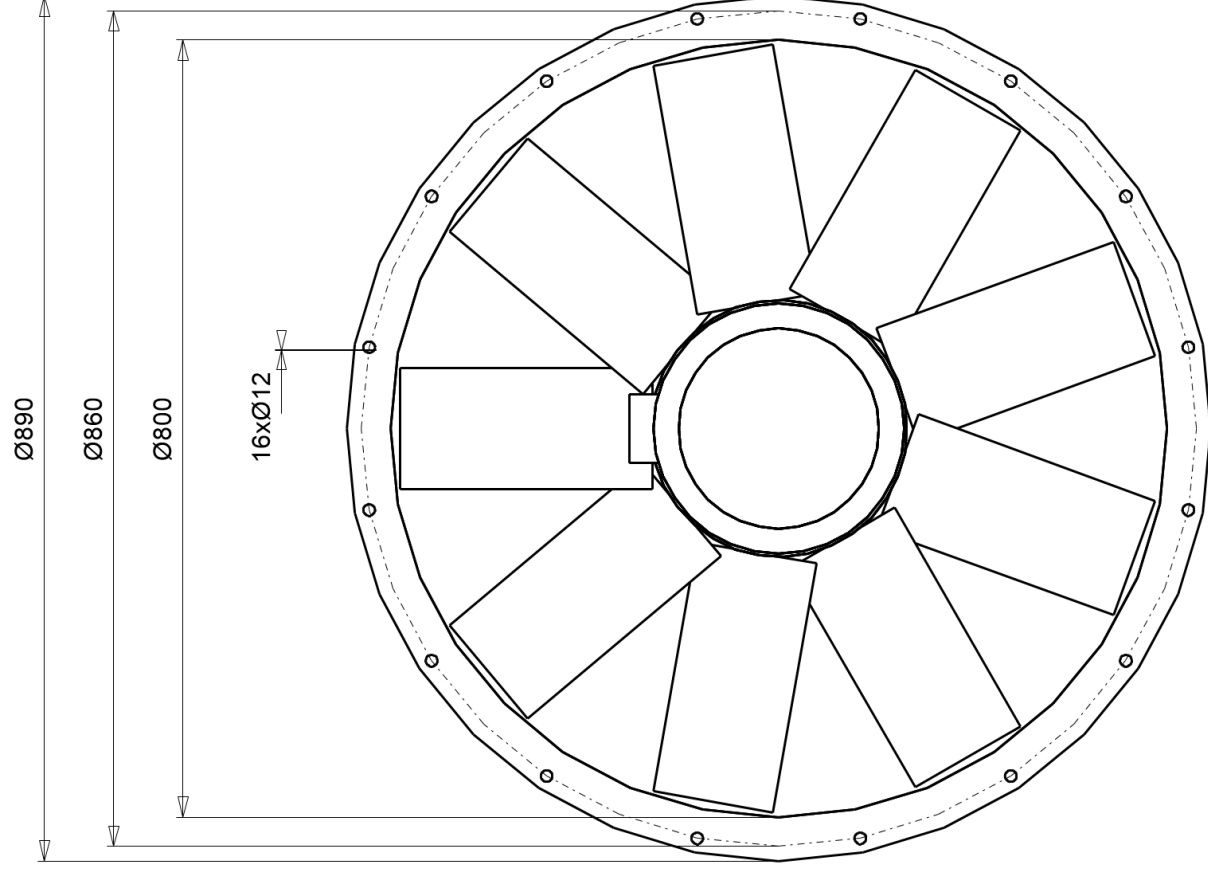
Pohled ze předu

Všechny rozměry jsou v mm



**Rozměry
Vlevo**

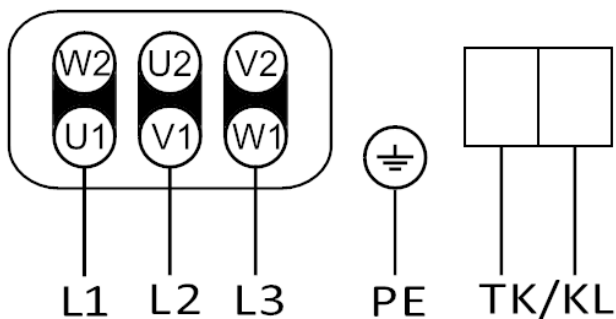
Všechny rozměry jsou v mm



Dreiphasenmotor optional mit Thermokontakte oder Kaltleiter

Three phase motor with optional thermal contacts or cold conductor

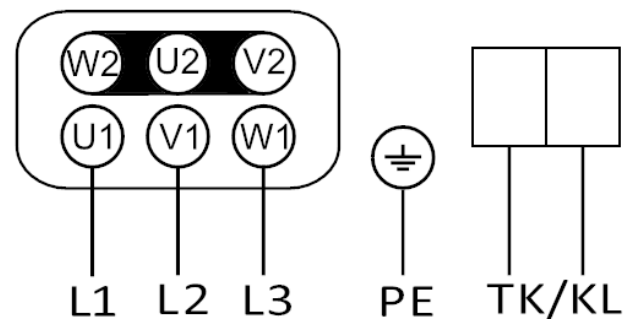
Moteur triphasé avec comme option thermocontact branché
ou résistance PTC



D Schaltung

Delta connection

Branchement en triangle



Y Schaltung

Star connection

Branchement en étoile

Drehrichtungsänderung durch Vertauschen von 2 Phasen

Changing of direction of rotation by interchanging of two phases

Changement de sens de rotation par inversion de deux phases

Typenschild beachten! See label! Voir plaque!